



Le tecnologie proprietarie di Technics per gli amplificatori full-digital, come JENO e LAPC, combinate con una ricca connettività e un'infinità di funzioni, fanno di questo amplificatore una soluzione per gli audiofili che cercano anche un talento universale.

JENO Engine e LAPC assicurano un suono estremamente puro, privo di jitter e di rumore, per un suono davvero audiofilo

Alimentatori ottimizzati per i circuiti digitali e analogici e per la sezione di amplificazione, per ridurre il rumore e le interferenze.

Ingresso HDMI ARC (Audio Return Channel) con trattamento speciale dei segnali video per eliminare gli effetti negativi sul segnale audio e ottenere un suono estremamente puro.

Chromecast, AirPlay2, Wi-Fi, Bluetooth, Spotify, TIDAL, Qobuz, Deezer, Amazon HD, Roon-ready (tramite aggiornamento OTA), Line-in x2, Digital-in x3, USB A/B, Pre-out*, Internet radio

Ingresso Phono MM a basso rumore di qualità Grand Class



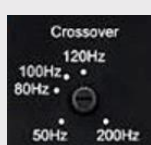
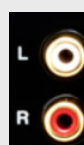
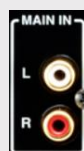


*Pre-uscita per l'alimentazione

or

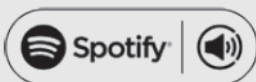
Ingresso principale dell'integrato o dell'amplificatore di potenza

Ingresso del subwoofer attivo con crossover incorporato



Ricca connettività e funzionalità per il massimo della flessibilità e del comfort operativo

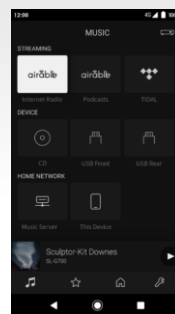
HDMI ARC



Technics Audio Center for Smartphones(iOS)

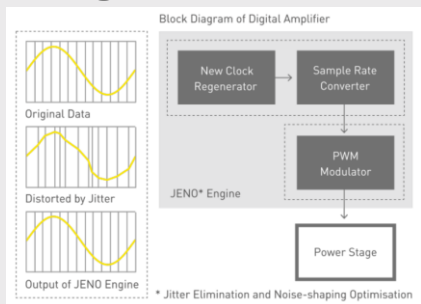


Technics Audio Center for Smartphones(Android)

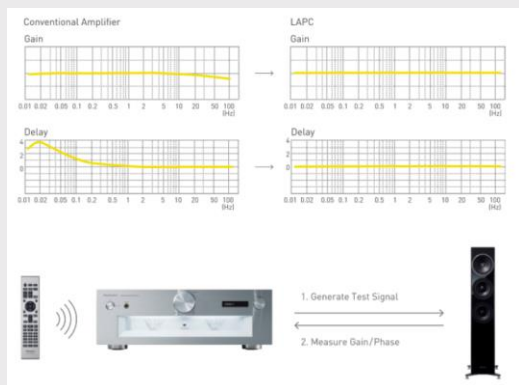


Tech Story

Tecnologia di amplificazione full-digital di Technics per la massima purezza del segnale



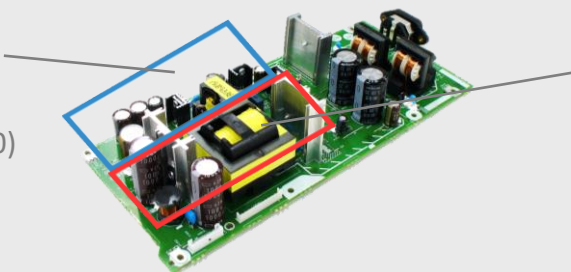
Ereditando il concetto di tecnologia audio di riferimento, il motore JENO (Jitter Elimination and Noise-shaping Optimization) trasmette ed elabora i segnali audio in modo completamente digitale e con un jitter minimo dallo stadio di ingresso allo stadio di alimentazione.



La calibrazione di fase adattiva del carico dei diffusori (LAPC) garantisce caratteristiche di guadagno e fase ideali per qualsiasi tipo di diffusore.

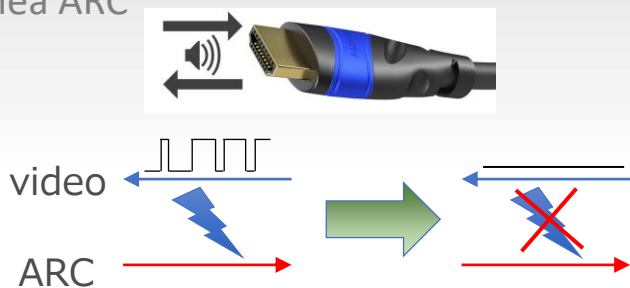
Twin Power Supply incluso l'alimentatore silenzioso ad alta velocità (basato su SU-G700) per riprodurre un suono a basso rumore

Alimentatore semi-isonante per circuiti digitali e analogici (aggiornato da SA-C600)



Alimentazione silenziosa ad alta velocità per amplificatore

Ottimizzazione dell'uscita video per eliminare l'effetto negativo sulla linea ARC



Il funzionamento ON/OFF ad alta velocità del segnale video sui transistor in-chip può generare rumore e danneggiare il segnale audio.

Per evitare questo problema, nell'SU-GX70 tutti i dati Y/Cb/Cr sono impostati su "00000000" (funzionamento a 8 bit) come mostrato nella figura a sinistra, in modo da eliminare la generazione di rumore per ottenere un audio puro su HDMI.

Network Audio Amplifier SU-GX70

GRAND CLASS

SU-GX70	
Output Power	40W+40W(1kHz,T.H.D.1.0%,8Ω,20kHz LPF) 80W+80W(1kHz,T.H.D.1.0%,4Ω,20kHz LPF)
Load Impedance	4Ω-16Ω
Frequency Response	
PHONO (MM)	20Hz - 20kHz (RIAA DEVIATION ±1dB, 4Ω)
LINE	20Hz - 40kHz (-3dB, 4Ω)
DIGITAL	20Hz - 80kHz (-3dB, 4Ω)
Input Sensitivity / Input Impedance	
PHONO (MM)	2.0 mV / 47 kΩ
LINE	200 mV / 23 kΩ
Analogue Input Terminal	LINE x 2 PHONO (MM) x1
Digital Input Terminal	Optical digital x2 Coaxial digital x1 USB-A x1 USB-B x1
Analogue Output Terminal	PRE OUT x1
Digital Output Terminal	HDMI ARC
Headphone Output	Yes, Stereo Ø6.3 mm
USB-A	USB 2.0 High-speed USB Mass Storage class
iPod/iPhone/iPad	No
Support Codec	WAV Yes (32, 44.1, 48, 88.2, 96, 176.4, 192, 352.8, 384 kHz / 16, 24, 32 bit) FLAC Yes (32, 44.1, 48, 88.2, 96, 176.4, 192, 352.8, 384 kHz / 16, 24 bit) DSD Yes (2.8 MHz, 5.6 MHz, 11.2 MHz) AIFF Yes (32, 44.1, 48, 88.2, 96, 176.4, 192, 352.8, 384 kHz / 16, 24, 32 bit) ALAC Yes(32, 44.1, 48, 88.2, 96, 176.4, 192, 352.8, 384 kHz / 16, 24 bit) AAC Yes (32, 44.1, 48, 88.2, 96 kHz/16-320kbps) MP3 Yes (32, 44.1, 48 kHz / 16-320 kbps)
PC(USB-B)	USB 2.0 High-speed USB Audio Class 2.0, Asynchronous mode
Support Codec	LPCM Yes (32, 44.1, 48, 88.2, 96, 176.4, 192, 352.8, 384 kHz / 16, 24, 32 bit) DSD Yes (2.8 MHz, 5.6 MHz, 11.2 MHz)
DSD control mode	ASIO Native mode, DoP mode
MQA Decorder	Yes
LAN(DMR)	WAV Yes (32, 44.1, 48, 88.2, 96, 176.4, 192, 352.8, 384 kHz / 16, 24, 32 bit) FLAC Yes (32, 44.1, 48, 88.2, 96, 176.4, 192, 352.8, 384 kHz / 16, 24 bit) DSD Yes (2.8 MHz, 5.6 MHz, 11.2 MHz) AIFF Yes (32, 44.1, 48, 88.2, 96, 176.4, 192, 352.8, 384 kHz / 16, 24, 32 bit) ALAC Yes (32, 44.1, 48, 88.2, 96, 176.4, 192, 352.8, 384 kHz / 16, 24 bit) AAC Yes (32, 44.1, 48, 88.2, 96 kHz/16-320kbps) MP3 Yes (32, 44.1, 48 kHz / 16-320 kbps)
Ethernet Interface	LAN (100BASE-TX/10BASE-T)
Wi-Fi	IEEE 802.11a/b/g/n/ac/ax 2.4 GHz band / 5 GHz band
Chromecast built-in	Yes
AirPlay 2	Yes
Bluetooth® (Support codec)	Yes (AAC, SBC)
Tuner	DAB/DAB+/FM
Power Supply	AC 220 V - 240 V,50/60 Hz
Power Consumption	63W
Dimensions (W x H x D)	430 mm x 98 mm x 368 mm
Weight	Approx. 6.6 kg
Accessories	AC Cord, DAB Indoor Antenna, Remote Control, Batteries for Remote Control, Owner's Manual

* Amazon Music, la compatibilità con Roon e il Multi-room originale Technics saranno aggiunti in un secondo momento tramite aggiornamento OTA del firmware.

SU-GX70EG-S • EAN: 5025232932955
SU-GX70EG-K • EAN: 5025232932948

Rediscover Music

Technics

Technische Änderungen und Irrtümer vorbehalten. Stand: 09 / 2022

Technics ist der Markenname für High-End Audioprodukte und ein eingetragenes Warenzeichen der Panasonic Corporation.

CONTACT

Panasonic Deutschland
eine Division der Panasonic
Marketing Europe GmbH
Winsbergiring 15
22525 Hamburg
Service-Hotline:
069-2222 1313*
www.technics.com/de

FOLLOW US ON

f facebook: <https://www.facebook.com/technics.global>
▶ YouTube: <https://www.youtube.com/user/TechnicsOfficial>
📷 Instagram: https://www.instagram.com/technics_global/