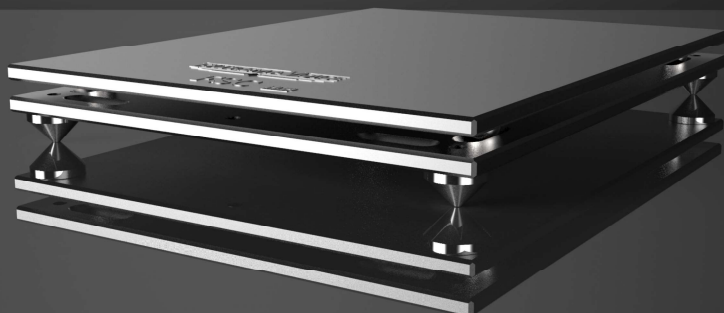


EXTREMA VOICE

FSC

(Fibral® for Sound Control)
Sistema di controllo delle vibrazioni per diffusori

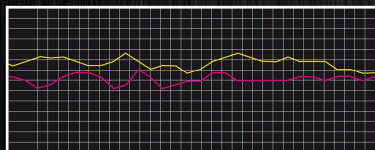


Extrema Voice FSC è un sistema meccanico per l'assorbimento delle vibrazioni emesse dal diffusore durante il suo utilizzo.

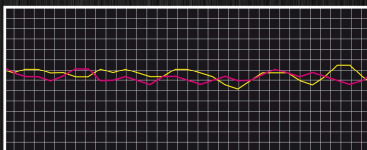
I risultati ottenuti durante l'ascolto mettono in evidenza diversi miglioramenti, tra cui l'ampliamento della scena sonora e l'incremento di profondità e percezione sull'estensione delle basse frequenze, che risultano ben articolate e prive di rigonfiamenti.

In sostanza questo sistema riduce le interferenze meccaniche che agiscono negativamente sulle prestazioni globali del diffusore.

By
Hi Fi
Di Prinziò



Vibrazioni rilevate sul diffusore senza Extrema Voice FSC



Vibrazioni rilevate sul diffusore con Extrema Voice FSC

Come agisce sui diffusori

Durante la riproduzione musicale il woofer, con le sue escursioni, induce l'emissione di micro-vibrazioni che si trasmettono sull'intero sistema: parte di queste si disperdono e/o vengono assorbite dalla struttura del mobile mentre altre, tornando indietro, interferiscono con la struttura del cestello dell'altoparlante e dell'intero diffusore, generando delle micro-interferenze che agiscono negativamente sull'esperienza d'ascolto.

Il sistema **Extrema Voice FSC** posizionato sotto il diffusore, impedisce le micro oscillazioni trasversali della cassa e permette quelle longitudinali, che seguono così il naturale movimento del woofer.

Pertanto la base impedisce ogni possibile oscillazione orizzontale, migliorando la stabilità dell'immagine sonora, e allo stesso tempo contrastando eventuali code sulle basse frequenze.

La tenacità della lega di alluminio utilizzata consente l'assorbimento delle vibrazioni sulla prima piastra coadiuvata dal movimento oscillatorio delle sfere in acciaio sulla seconda piastra, che resta invece stabile. È lo stesso concetto che troviamo nel rinculo delle armi da fuoco e nel terzo principio della dinamica: "Ad ogni azione corrisponde una reazione uguale in direzione ed intensità ma opposta in verso".

La scelta della lega di alluminio Fibral®, anche rispetto ad altri materiali più facili da lavorare, è dovuta alle sue caratteristiche specifiche quali: leggerezza, lavorabilità, ottima resistenza a tenacità e fatica, buon comportamento a compressione, oltre alla capacità di dissipare in parte le vibrazioni in calore.

Il sistema è disponibile in quattro differenti misure:

Small (LxPxA) mm: 250x350x50

Medium (LxPxA) mm: 330x430x50

Large (LxPxA) mm: 400x600x50

Extra large (LxPxA) mm: 450x650x50



Utilizza il QR code per scoprire i dettagli e i prezzi.

www.hifidiprinziò.it